



*Innovation at Work*

## CRIBLE A TAMBOUR SERIE TR516 EDGE



conception ingénierie innovation



# COMPACTE, FLEXIBILITE CRIBLAGE



# PRODUIT

# ÉLÉMENTS-CLÉS



## CARACTERISTIQUES PRINCIPALES

**CONSOMMATION DE CARBURANT  
12-15 LTR/HR (3-4 US GAL-  
LONS) PAR HEURE**

Conception innovante pour assurer un bon rendement de carburant et de bas coûts d'exploitation

Tambour d'une longueur de 1,54 m (5") x 4,9 m (16")

Fournit d'excellents résultats de criblage.

Le convoyeur radial à 180° produit des volumes de stockage impressionnants

Divers maillages d'ouvertures, panneaux de plaques perforées, tambours à plaque perforée entièrement soudée avec vis sans fin.

Entraînement hydraulique hautement performant avec détection intelligente de charge.

Modèle conçu pour faciliter le transport d'un site à l'autre, ce qui le rend parfaitement adapté au marché de la location.

## LE MEILLEUR DES DEUX UNIVERS AVEC LE CONVOYEUR DE FINES RADIAL A 180°



La gamme de cribles à tambour TR516 EDGE Innovate a été conçue pour les opérations à grande échelle qui peuvent s'avérer limitées en matière d'espace. Conçue pour durer, la robuste gamme de cribles à tambour TR516 a démontré ses compétences dans le domaine du recyclage, du compostage et de la construction et démolition.

Grâce à ses caractéristiques de conception telles que le fût d'une longueur de 16 pieds, la commande de vitesse variable et le convoyeur d'alimentation avec commandes intelligentes de détection de charge, le trommel de criblage EDGE 516 est capable de produire des matériaux fins de haute qualité comme le compost, le gravier, le sable et la terre végétale, en toute simplicité. Différentes tailles de maillage et divers types de fûts sont disponibles pour optimiser la performance de criblage.

En concevant un trommel compact doté d'un convoyeur de décharge radial, le crible à tambour TR516 est capable de conserver les avantages d'un convoyeur latéral avec les avantages d'un convoyeur de produit final.

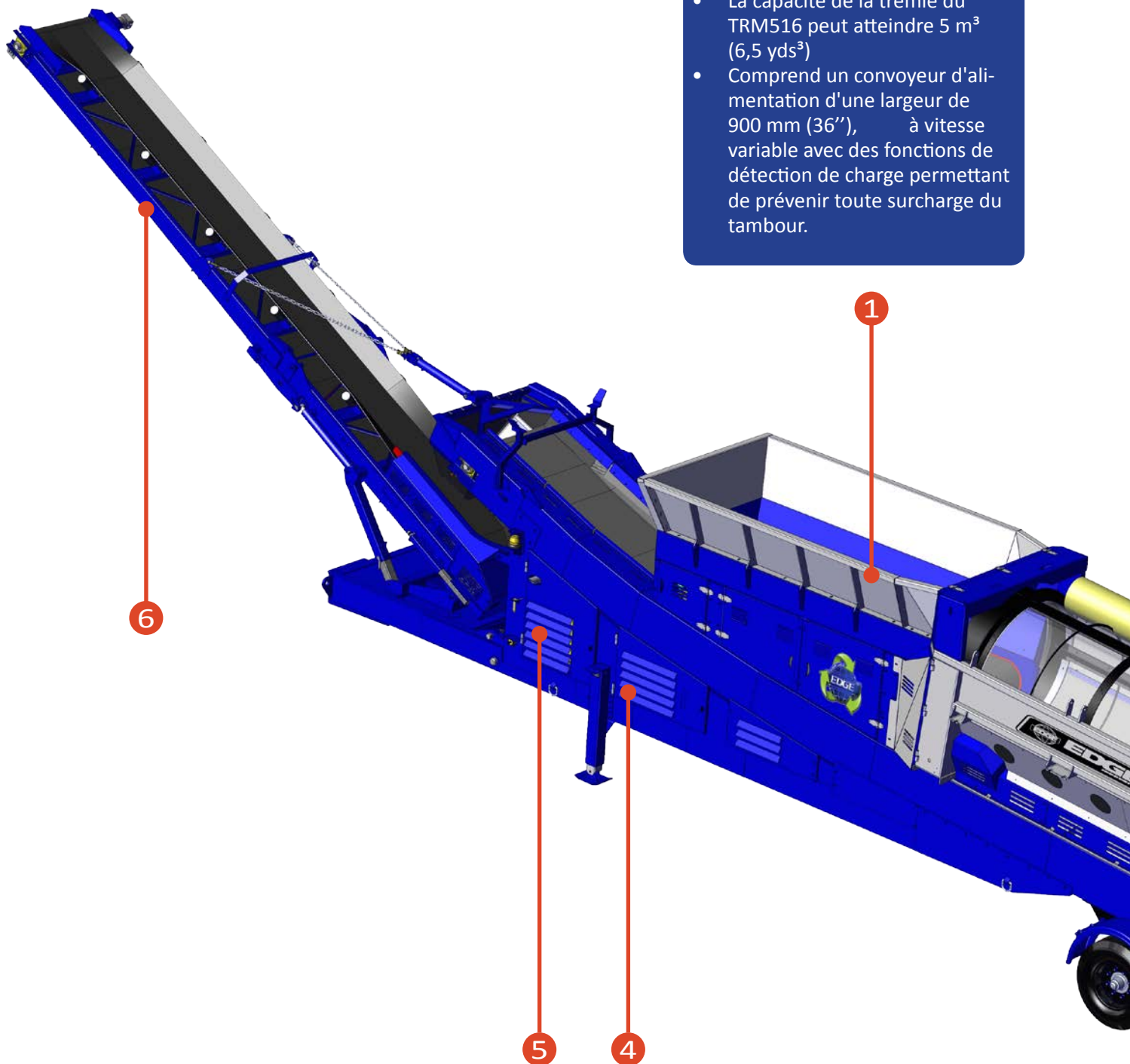
# CARACTERISTIQUES DE CONCEPTION

EDGE Innovate a travaillé sans relâche pour garantir à nos produits la plus haute qualité. Nous utilisons uniquement des pièces et des produits qui ont été développés, testés et ont démontré qu'ils assuraient une performance optimale et réduisaient les coûts de fonctionnement et d'entretien. Chaque pièce est un élément vital de disponibilité et de performance.

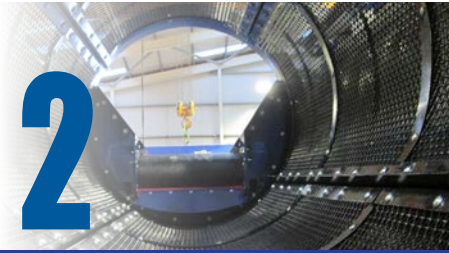
# 1

## TRÉMIE

- La capacité de la trémie du TRM516 peut atteindre 5 m<sup>3</sup> (6,5 yds<sup>3</sup>)
- Comprend un convoyeur d'alimentation d'une largeur de 900 mm (36"), à vitesse variable avec des fonctions de détection de charge permettant de prévenir toute surcharge du tambour.



# 2



## TAMBOUR (FÛT)

- Le tambour d'une longueur de 1,5 m (5") x 4,9 m (16") possède un angle de criblage intégré de 5°.
- Entraînement assuré par un système à 4 roues motrices directes avec une fonction marche avant/marche arrière et une vitesse variable du tambour.
- Divers maillages d'ouvertures, panneaux de plaques perforées, tambours à plaque perforée entièrement soudée avec vis sans fin sont disponibles.

# 3



## CONVOYEUR DE REFUS

- Un convoyeur à usage intensif d'une largeur de 900mm (36") fournissant une hauteur de déchargement de maxi 3,2 m (10'7").
- Les barres d'impact fournies en standard absorbent l'impact de la matière, ce qui prolonge la durée de vie de la bande transporteuse.
- La fonction de repli de l'entraînement hydraulique permet un transfert rapide du mode transport au mode de fonctionnement.

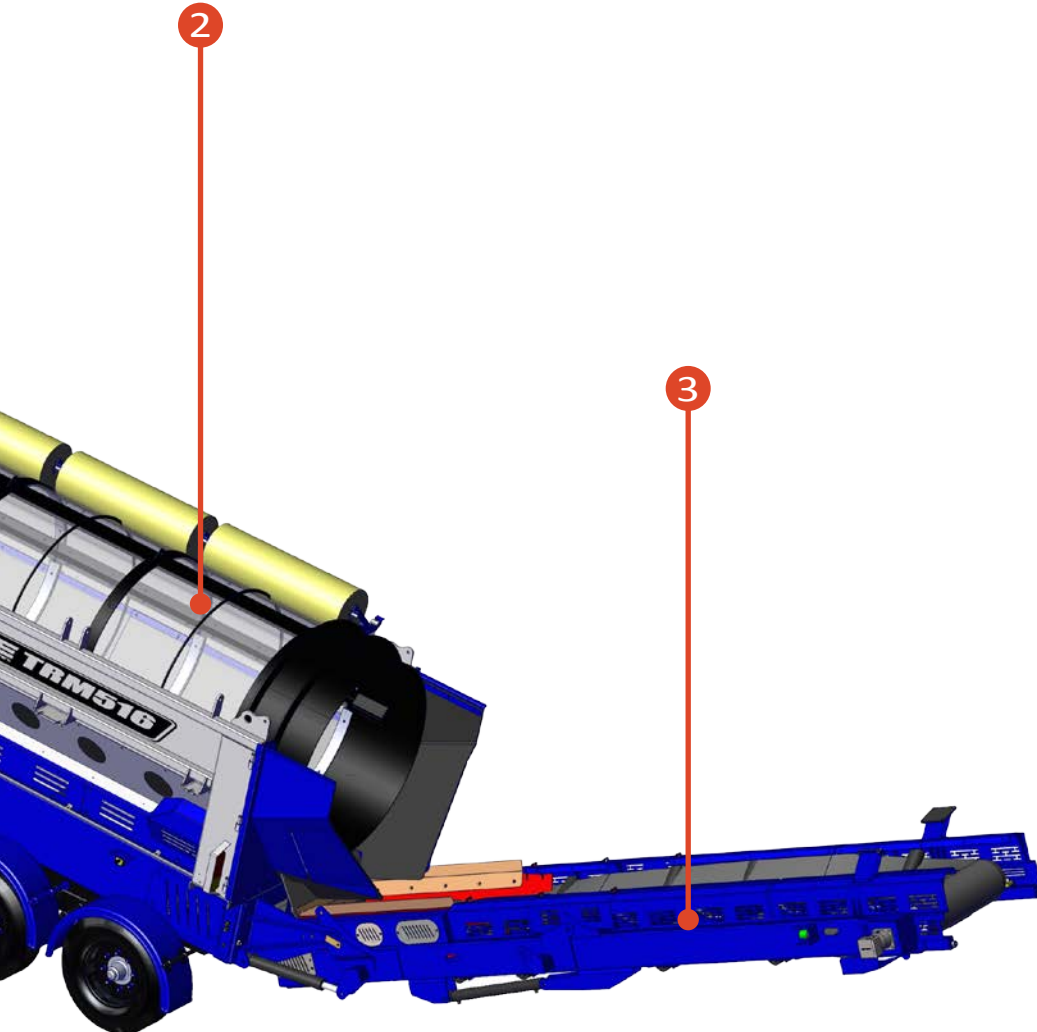
# 4



## SYSTEME DE COMMANDE HYDRAULIQUE

- En utilisant la technologie d'un transmetteur de pression le tambour et l'alimentateur travaillent en tandem.
- La pression d'entraînement du tambour est surveillée en permanence, si elle est trop élevée, l'alimentateur réduit automatiquement la vitesse, si la pression continue, l'alimentateur va à nouveau ralentir jusqu'à s'arrêter éventuellement. Protection assurée contre les surcharges et les dommages occasionnés aux biens.

# 2



# 3

# 5



## UNITE DE PUISSANCE

- Alimenté par un moteur CAT4.4, générant une puissance de 74 kW (90 CV) à 1 900 tr/min.
- Comprend un réservoir hydraulique d'une capacité de 500 litres (132 USG) et un réservoir de diesel d'une capacité de 450 litres (118 USG).

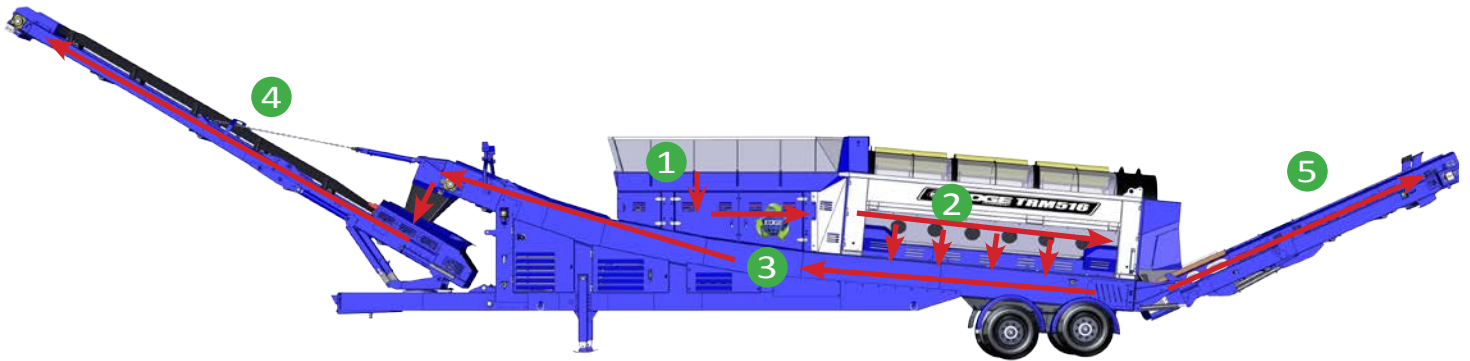
# 6



## CONVOYEUR RADIAL DE FINES

- Le convoyeur radial de fines à 180° est composé d'une bande de 900mm (36") de large, assurant une hauteur de déchargement jusqu'à 5,3m (17'6").
- La fonction de repli de l'entraînement hydraulique permet un transfert rapide du mode transport au mode de fonctionnement.

# ÉTAPES DE SÉPARATION



## Alimentateur

- Système intelligent de détection de charge hydraulique pour prévenir toute surcharge. La vitesse de la bande de l'alimentateur varie en fonction de la pression du tambour.
- Vitesse de bande variable



## Criblage (tamboir/fût)

- Le matériau est criblé via le tambour d'une longueur de 1,5m (5') x 4,9m (16').
- Angle de criblage variable.
- Vitesse du tambour variable en fonction de l'application et ajustée directement via les commandes hydrauliques.



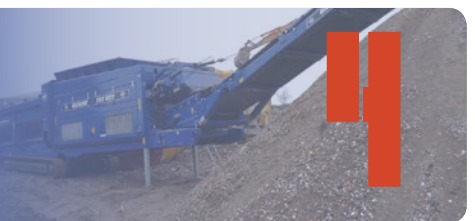
## Convoyeur de collecte

- Convoyeur de collecte d'une largeur de 1200mm (48")
- Transport le matériau criblé du tambour au convoyeur radial
- La combinaison des côtés à pente raide de la trémie et de l'extrême largeur du convoyeur de collecte permettent d'éviter tout colmatage du matériau.



## Convoyeur radial

- Convoyeur radial à 180° avec réglage hydraulique de l'angle de travail.
- Hauteur de déchargement 5,3m (17'6").
- Réglage hydraulique de l'angle de travail via vanne de commande hydraulique.
- Fonction radiale à distance gauche / droite disponible.



## Convoyeur de refus

- Convoyeur surdimensionné télescopique hydraulique.
- Permet le stockage de matériau surdimensionné provenant du tambour via sa bande transporteuse de 900mm (36").
- Stockage conique de 79 m<sup>3</sup> (103 yrd<sup>3</sup>).



# OPTIONS SUPPLÉMENTAIRES



**TRM516 - Crible à tambour mobile**



Le crible à tambour mobile convient idéalement pour les clients possédant plusieurs sites ou pour le marché de la location

**TRS516 - Crible à tambour statique**



Option pour hydraulique ou électrique direct. Adapté aux applications intérieures et extérieures

**Diesel / Hydraulique**



Cat4.4 74Kw (90HP)  
Moteurs Tier 3 / 3B et Tier 4 disponibles

**Types de tambour**



Différents types de tambours, ouvertures de mailage, plaques perforées et tambours à spirale disponible

**Doubles brosses de nettoyage**



Doubles brosses de nettoyage du tambour hydraulique disponibles pour des tâches de criblage difficiles

**Convoyeur de refus**



Un convoyeur surdimensionné d'une largeur de 900 mm (36") assure une hauteur de déchargement de 3,2 m (10'7")

**Convoyeur radial**



Convoyeur de fines radial à 180°, d'une largeur de 900 mm (36") avec repli hydraulique

**Double essieu de freinage**



Double essieu de freinage requis en cas d'ajout des convoyeurs de déchargement

**Aimant Overband**



Aimant Overband conçu pour le convoyeur de collecte pour l'extraction de métaux ferreux

**Rallonges pour la trémie**



Capacité de la trémie accrue de 2 m<sup>3</sup> (2,6 yds<sup>2</sup>) (std.) à 5 m<sup>3</sup> (6,5 yds<sup>2</sup>)

**Ventilateur réversible**



Ventilateur réversible recommandé pour les applications chargées en poussière telles que la sciure de bois



## SPÉCIFICATIONS TECHNIQUES

Machine	*Alimentation Hauteur	Criblage Zone	Conv. de collecte Hauteur de déchargement	Conv. surdimensionné Hauteur de déchargement	Hauteur de déchargement des fines
<b>TRM516</b>	3,4 m (11'14)	18,6 m <sup>2</sup> (22,2 yds <sup>2</sup> )	3,5m (11'6")	N/A	N/A
<b>TRM516 Avec convoyeurs</b>	4 m (13'1)	24,8 m <sup>3</sup> (22,2 yds <sup>2</sup> )	N/A	3,2m (10'7")	5,3m (17'6")

## DIMENSIONS DE TRANSPORT

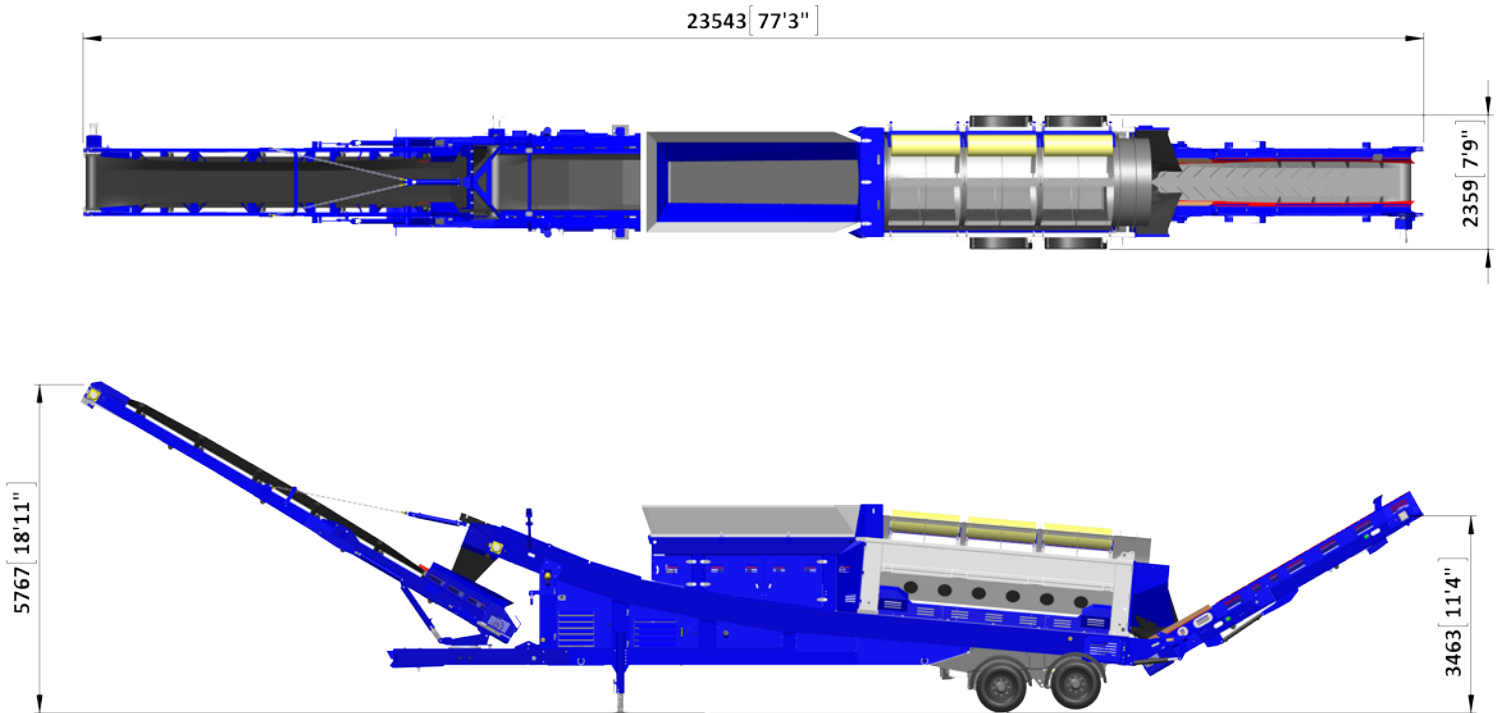
Machine	*Poids	Hauteur	Longueur	Largeur
<b>TRM516</b>	15,5 Tonnes (17 UST)	3,4 m (11'14)	11,7m (38'4")	2,3m (7'7")
<b>TRM516 Avec convoyeurs</b>	18,5 Tonnes (20,3 UST)	4m (13'1")	15,5m (51")	2,3m (7'7")

## DIMENSIONS DE FONCTIONNEMENT

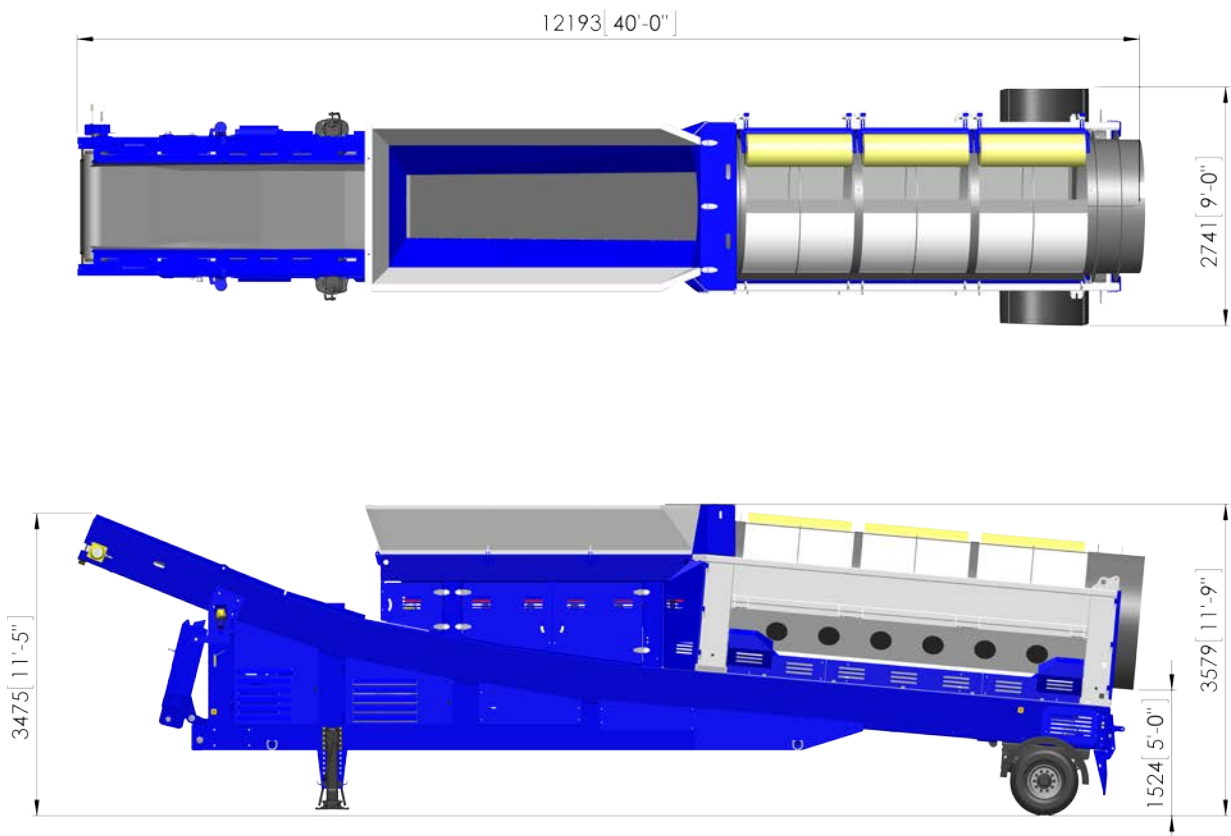
Machine	Hauteur	Longueur	Largeur
<b>TRM516</b>	4m (13'1")	12,6m (41'4")	2,3m (7'7")
<b>TRM516 Avec convoyeurs</b>	5,3m (17'6")	23,4m (76'9")	2,3m (7'7")



## DIMENSIONS DE FONCTIONNEMENT TRM516



## DIMENSIONS DE FONCTIONNEMENT TRMS516 (essieu simple)



# NOUS REPONDONS PRESENT QUAND C'EST ESSEN-



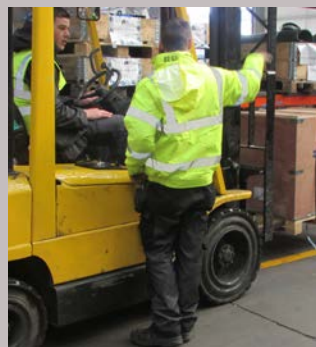
## ASSISTANCE PRODUIT ET ASSISTANCE TECHNIQUE

Avec notre philosophie « Innovation en marche », EDGE non seulement persiste à repousser les limites de la conception et à fabriquer des machines de qualité, résistantes, nous suivons également ce même principe dans notre service après-vente dans le but d'apporter de réels avantages à nos clients du monde entier. Chez EDGE, nous considérons volontiers une transaction commerciale comme le début d'un partenariat à long terme. Notre objectif est d'offrir la meilleure assistance à la clientèle sur le marché pendant toute la durée de vie de l'unité. Edge a procédé à de nouveaux investissements et a élargi le service après-vente afin de rationaliser et de fournir à nos clients l'assistance qu'ils méritent.



### Excellente disponibilité

Notre équipe d'assistance après-vente est toujours à la disposition des clients pour répondre à tous leurs besoins. Nous sommes à votre écoute sur un simple appel téléphonique, toute la journée, tous les jours.



### Remarquable rapidité

Pièces de rechange express disponibles. Aucun de nos clients ne doit attendre longtemps le remplacement de ses pièces.



### Première priorité

Le marché exige à juste titre une disponibilité immédiate. Pour nous en assurer, nous travaillons sans relâche avec nos coursiers internationaux.



### Excellent niveau de satisfaction

Nous suivons chaque expédition, nous vous informons sur tout le trajet pour garantir que vous soyez totalement satisfait.

# Bienvenue dans notre zone de confort...



*Innovation at Work*



**PIECE DE RE-  
ET USURE  
PIECES**

**+44 (0)28 8774 0525**

[www.edgeinnovate.com/spares](http://www.edgeinnovate.com/spares)

[aftersales@edgeinnovate.com](mailto:aftersales@edgeinnovate.com)

Les équipes Après-ventes, Pièces de rechange et Assistance technique d'Edge Innovate se focalisent entièrement sur la manière d'aider les clients à faire fonctionner leurs machines. Nous disposons d'un stock de pièces de rechange d'une valeur de 10 millions de livres en Irlande seulement, ainsi que d'autres centres de pièces de rechange situés dans des dépôts situés à des emplacements stratégiques. Appelez-nous ou bien envoyez-nous un e-mail dès aujourd'hui et utilisez et découvrez vos avantages !



Innovation at Work



Criblage Compact et flexible...

**GAMME TR516**

CRIBLE A TAMBOUR RADIAL MOBILE / SUR CHENILLES

+44 (0)28 8774 0525

[www.edgeinnovate.com](http://www.edgeinnovate.com)

[info@edgeinnovate.com](mailto:info@edgeinnovate.com)